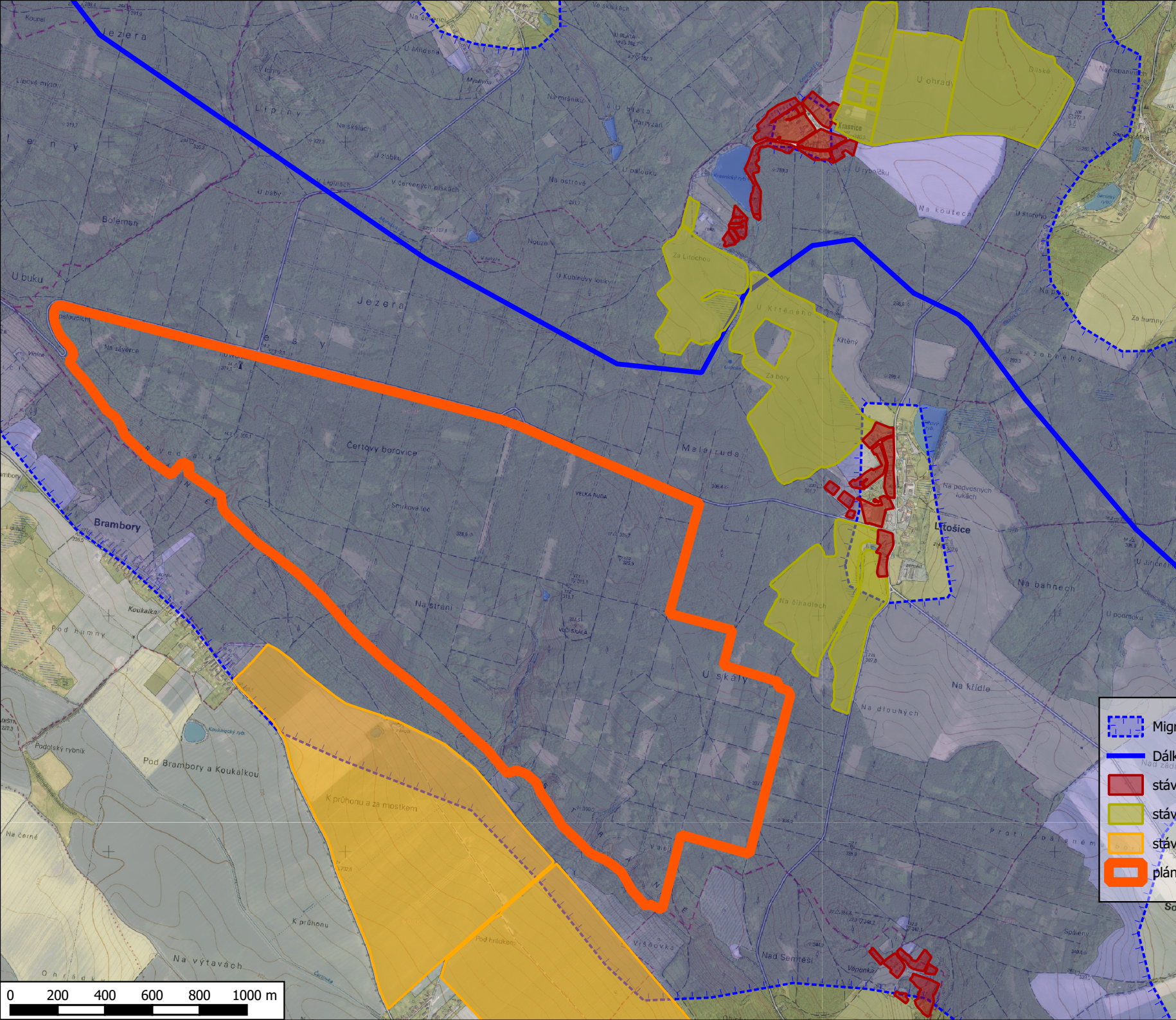

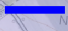
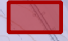
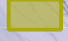
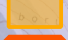



**Příloha k  
Posouzení závažnosti  
do VKP les a vodní tok –  
„Obora pro divoká prasata  
Litošice”,  
č. j. 02464/VC/17,  
ze dne 12. 11. 2018**

**Zákres střetu  
plánovaného záměru s MVÚ  
ohledně migrační  
prostupnosti  
pro velké savce**



-  Migračně významné území
-  Dálkový migrační koridor
-  stávající bariéra - zástavba a oplocené zahrady
-  stávající bariéra - ohrazená pastvina
-  stávající bariéra - oplocené sady
-  plánovaná obora pro chov divokých prasat



DATOVÝ PODKLAD: MŽP  
© GEODIS Brno, spol. s r. o.  
© CÚŽK, 2018  
Zpracovala: AOPK ČR,  
Regionální pracoviště  
Východní Čechy, 2018