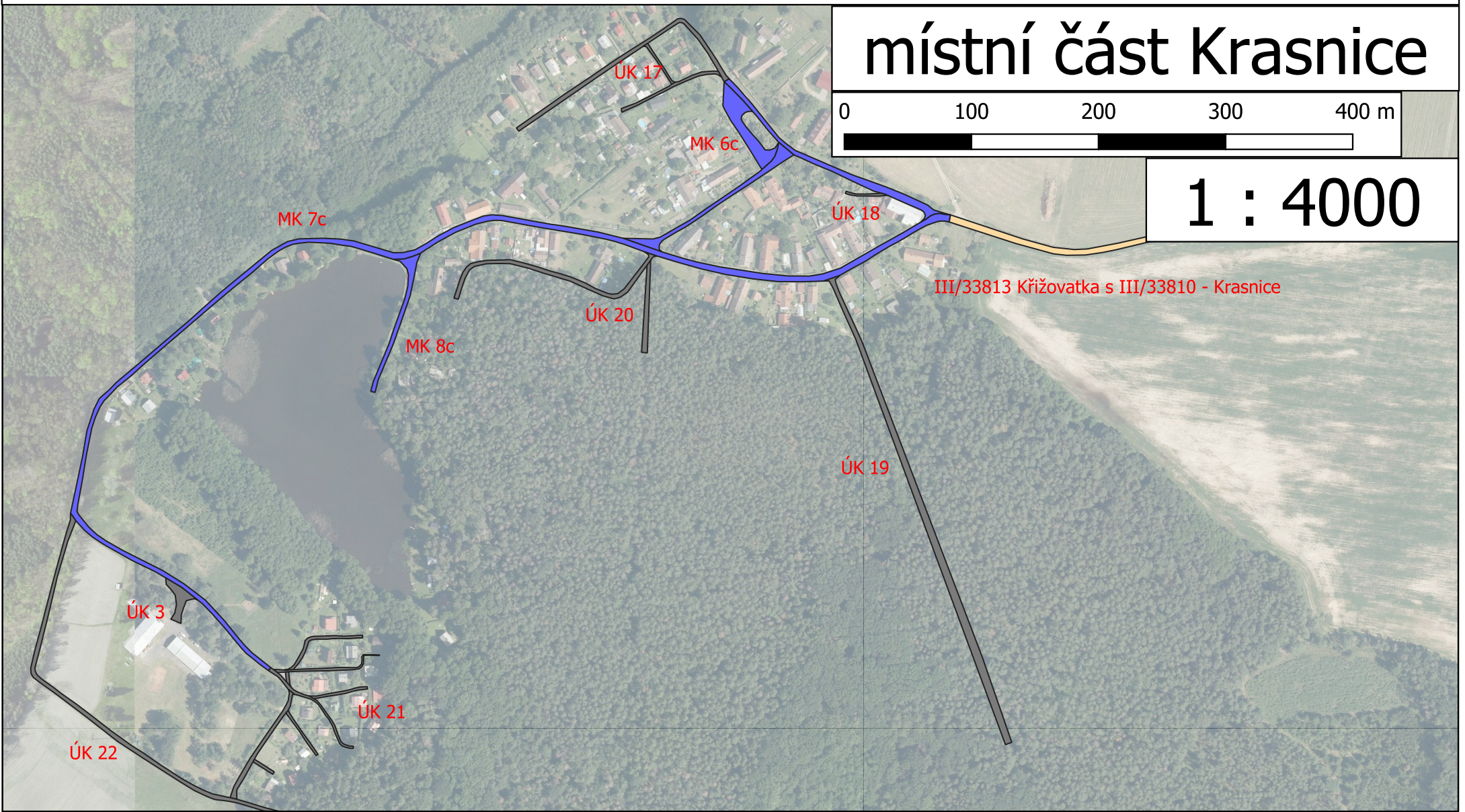


Přehledka místních komunikací obce Litošice

místní část Krasnice

0 100 200 300 400 m

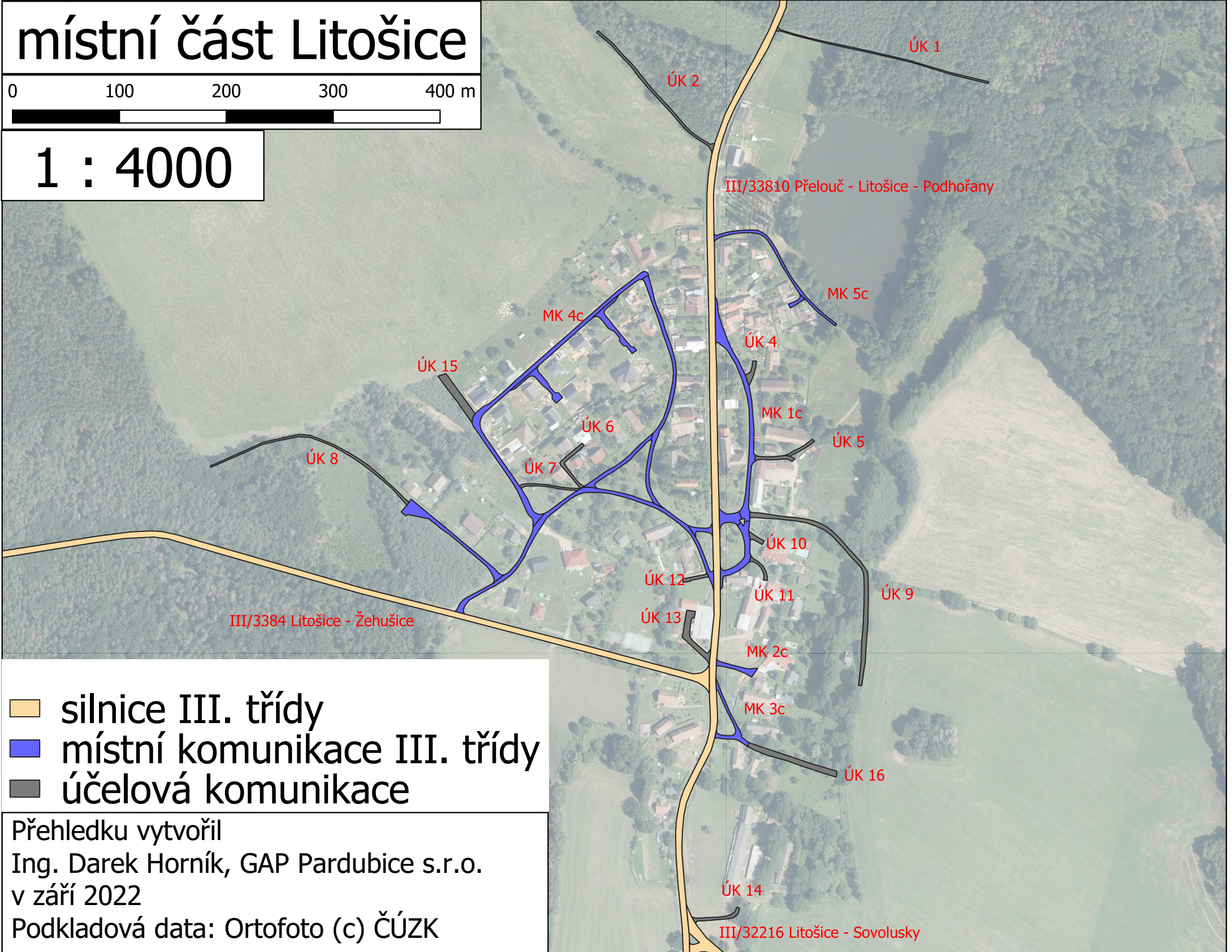
1 : 4000




místní část Litošice

0 100 200 300 400 m

1 : 4000



-  silnice III. třídy
-  místní komunikace III. třídy
-  účelová komunikace

Přehledku vytvořil
Ing. Darek Horník, GAP Pardubice s.r.o.
v září 2022
Podkladová data: Ortofoto (c) ČÚZK